

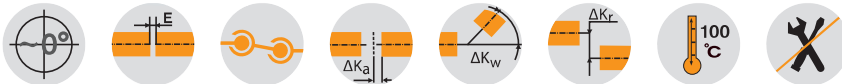
BoWex® M, I Bogenzahn-Kupplung®

Kompakt und wartungsfrei

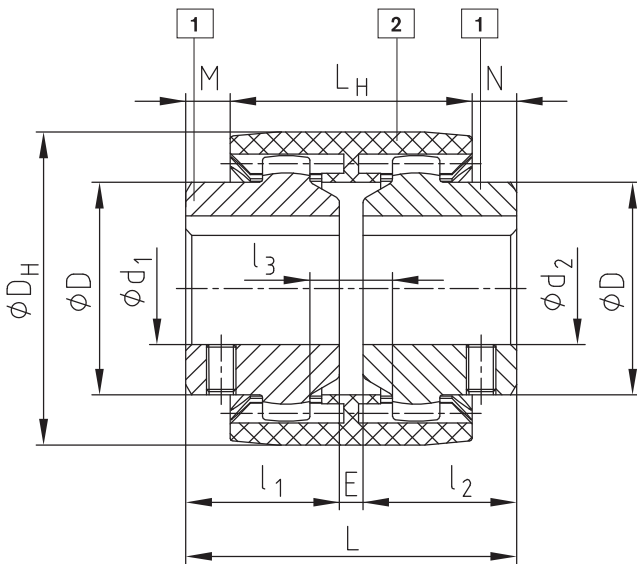
Perfekt in Kombination mit unseren
**HYDRAULIK
KOMPONENTEN**



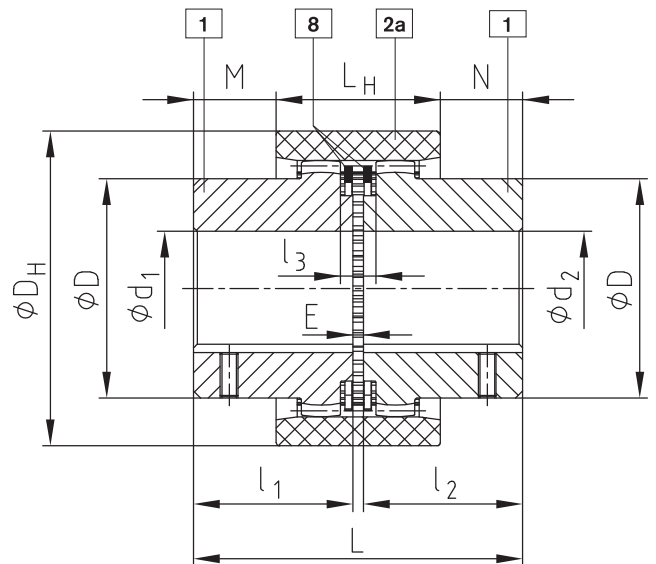
Piktogrammlegende ist auf dem Klapper am Umschlag zu finden



Bauteile



Bauart M



Bauart I

BoWex® Bauart M, Bauart I

Größe	Drehmoment [Nm]			Fertigbohrung d ₁ , d ₂		Abmessungen [mm]											Gewicht bei max. Bohrung [kg]			Massenträgheitsmoment J bei max. Bohrung [kgcm ²]		
	T _{KN}	T _{K max}	T _{KW}	vorgebohrt	max.	l ₁ , l ₂	E	L	L _H	M, N	l ₃	D	D _H	Kopfkreis-ØDZ Nabe	Anzahl Zähne	Nabe verl. max. l ₁ , l ₂	Hülse	Nabe	Gesamt	Hülse	Nabe	Gesamt
M-14	10	30	5	-	15	23	4	50	37	6,5	10	25	40	33	20	40	0,03	0,07	0,1	0,08	0,09	0,26
M-19	16	48	8	-	20	25	4	54	37	8,5	10	32	47	39	24	40	0,03	0,1	0,23	0,15	0,16	0,47
M-24	20	60	10	-	24	26	4	56	41	7,5	14	36	53	45	28	50	0,04	0,14	0,32	0,21	0,36	0,93
M-28	45	135	23	-	28	40	4	84	46	19	13	44	65	54	34	55	0,08	0,33	0,74	0,65	1,22	3,09
M-32	60	180	30	-	32	40	4	84	48	18	13	50	75	63	40	55	0,09	0,43	0,95	1,14	2,17	5,48
M-38	80	240	40	-	38	40	4	84	48	18	13	58	83	69	44	60	0,13	0,55	1,23	1,58	3,55	8,68
M-42	100	300	50	-	42	42	4	88	50	19	13	65	92	78	50	60	0,14	0,68	1,5	2,32	5,98	14,28
M-48	140	420	70	-	48	50	4	104	50	27	13	68	95	78	50	60	0,23	0,79	1,81	3,9	7,22	18,34
M-65	380	1140	190	21	65	55	4	114	68	23	16	96	132	110	42	70	0,55	1,9	4,35	21,2	31,8	84,8
I-80	700	2100	350	31	90	90	6	186	93	46,5	20	124	178	145	46	-	1,13	5,2	11,53	68,9	150,8	370,5
I-100	1200	3600	600	38	100	110	8	228	102	63	22	152	210	176	48	-	1,78	9,37	20,52	158,6	401,3	961,2
I-125	2500	7500	1250	45	125	140	10	290	134	78	30	192	270	225	54	-	3,88	19,44	42,76	562,9	1362,3	3287,5

Bestell-
beispiel:

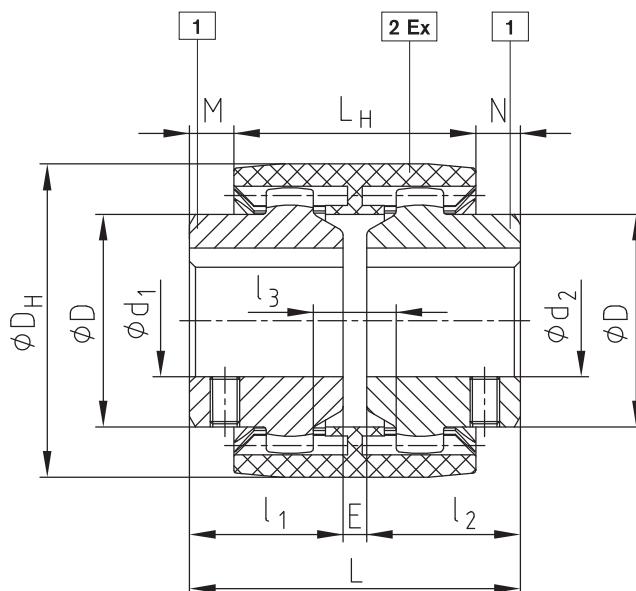
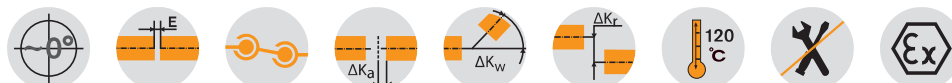
BoWex® M-28	d ₁ Ø20	d ₂ Ø28
Kupplungsgröße und Bauart	Fertigbohrung H7 Nute DIN 6885 Bl. 1 (JS9)	Fertigbohrung H7 Nute DIN 6885 Bl. 1 (JS9)

BoWex® M...C Bogenzahn-Kupplung®

Kompakt und wartungsfrei



Piktogrammlegende ist auf dem Klapper am Umschlag zu finden



Bauart M...C

BoWex® Bauart M...C																								
Größe	Drehmoment [Nm]			Fertigbohrung d ₁ , d ₂		Abmessungen [mm]													Gewicht bei max. Bohrung [kg]			Massenträgheitsmoment J bei max. Bohrung [kgcm ²]		
	T _{KN}	T _{K max}	T _{KW}	vorgebohrt	max.	l ₁ , l ₂	E	L	L _H	M, N	l ₃	D	D _H	Kopfkreis-ØDZ Nabe	Anzahl Zähne	Nabe verl. max. l ₁ , l ₂	Hülse	Nabe	Gesamt	Hülse	Nabe	Gesamt		
M-14C	15	45	7,5	-	15	23	4	50	37	6,5	10	25	40	33	20	40	0,03	0,07	0,1	0,08	0,09	0,26		
M-19C	24	72	12	-	20	25	4	54	37	8,5	10	32	47	39	24	40	0,03	0,1	0,23	0,15	0,16	0,47		
M-24C	30	90	15	-	24	26	4	56	41	7,5	14	36	53	45	28	50	0,04	0,14	0,32	0,21	0,36	0,93		
M-28C	70	210	35	-	28	40	4	84	46	19	13	44	65	54	34	55	0,08	0,33	0,74	0,65	1,22	3,09		
M-32C	90	270	45	-	32	40	4	84	48	18	13	50	75	63	40	55	0,09	0,43	0,95	1,14	2,17	5,48		
M-38C	120	360	60	-	38	40	4	84	48	18	13	58	83	69	44	60	0,13	0,55	1,23	1,58	3,55	8,68		
M-48C	200	600	100	-	48	50	4	104	50	27	13	68	95	78	50	60	0,23	0,79	1,81	3,9	7,22	18,34		
M-65C	560	1680	280	21	65	55	4	114	68	23	16	96	132	110	42	70	0,55	1,9	4,35	21,2	31,8	84,8		
M-80C	1000	3000	500	31	90	90	6	186	93	46,5	20	124	178	145	46	-	1,13	5,2	11,53	68,9	150,8	370,5		

Bestell- beispiel:	BoWex® M-28C	d ₁ Ø20	d ₂ Ø28
	Kupplungsgröße und Bauart	Fertigbohrung H7 Nute DIN 6885 Bl. 1 (JS9)	Fertigbohrung H7 Nute DIN 6885 Bl. 1 (JS9)